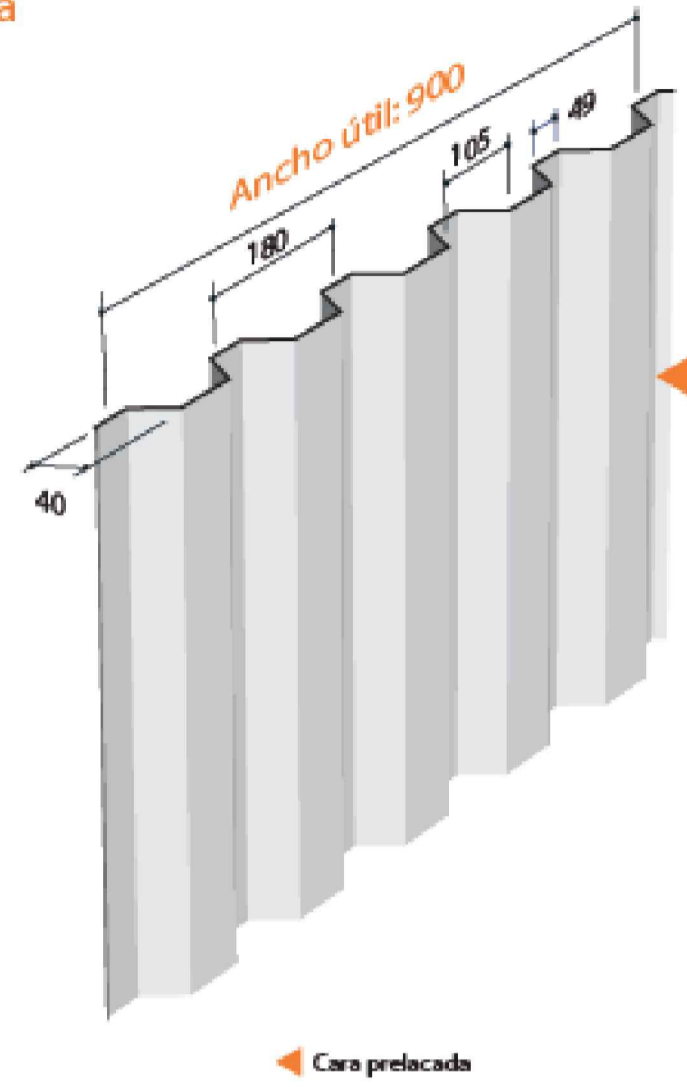


Chapa nervada en acero galvanizado o galvanizado prelacado de tipo trapezoidal para cerramientos de chapa simple o doble piel.

GAMA TRAPEZA

| CARACTERÍSTICAS MATERIAL | | NORMAS |
|--------------------------|-----------------------|--------------------------|
| Tipo de acero: | S 220 GD | NF EN 10326 |
| Tipo de protección: | Galvanizado | NF EN 10326 P 34310 |
| | Galvanizado-Prelacado | NF EN 10169-1 XP P 34301 |

| Esesores (mm) | 0,63 | 0,75 |
|---------------|------|------|
|---------------|------|------|

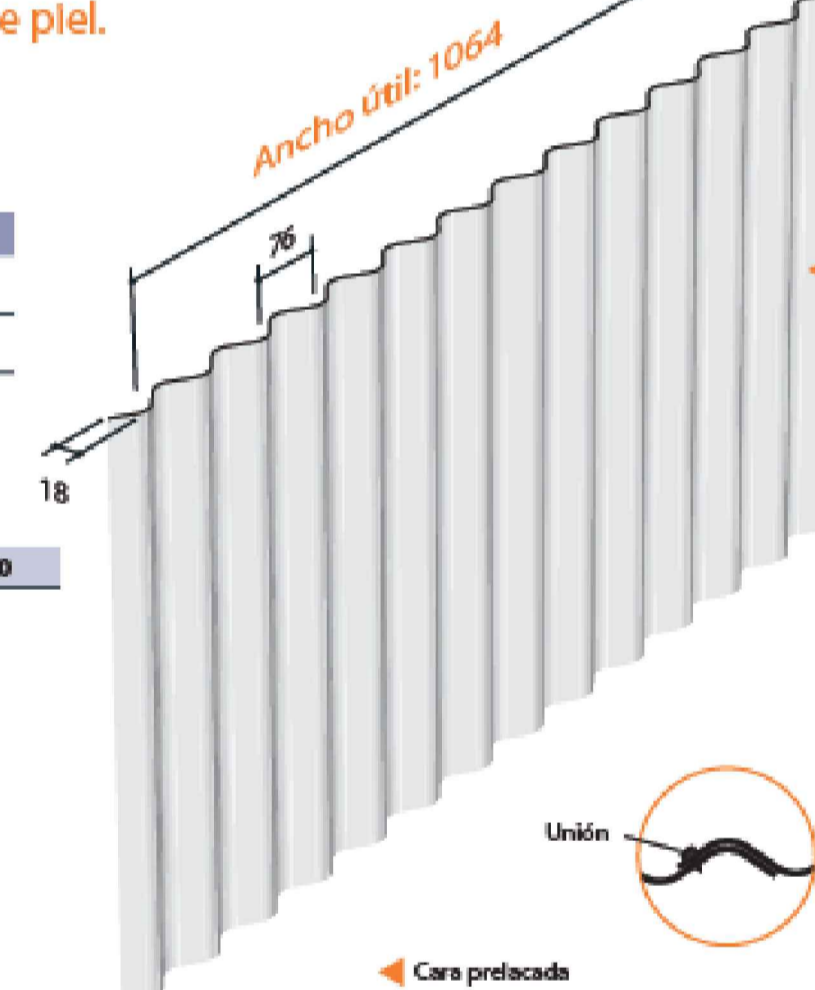


Chapa nervada en acero galvanizado o galvanizado prelacado de tipo ondulada para cerramientos de fachada simple o doble piel.

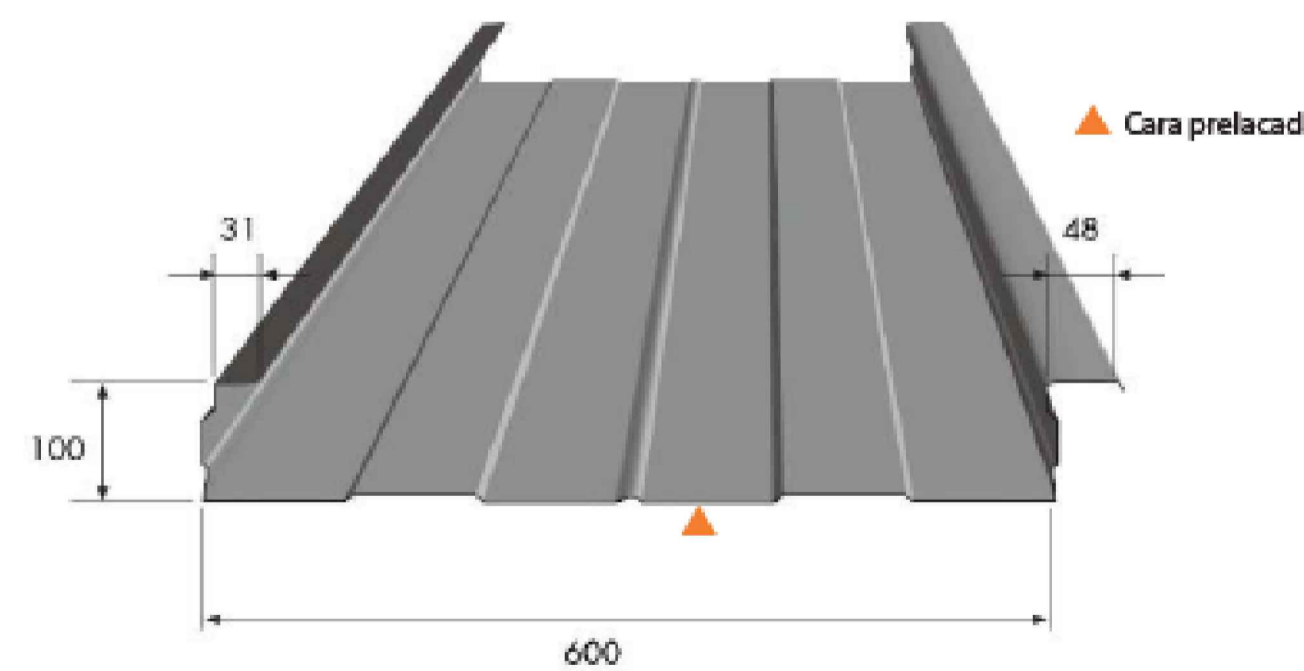
GAMA FREQUENCE

| CARACTERÍSTICAS MATERIAL | | NORMAS |
|--------------------------|-----------------------|-----------------------|
| Tipo de protección: | Galvanizado | EN 10326 P 34310 |
| | Galvanizado-Prelacado | EN 10169-1 XP P 34301 |
| Prelacado | Matz Colorissime | EN 10169-1 |

| Esesores (mm) | 0,60 | 0,70 | 0,80 | 1,00 | 1,20 |
|---------------|------|------|------|------|------|
|---------------|------|------|------|------|------|



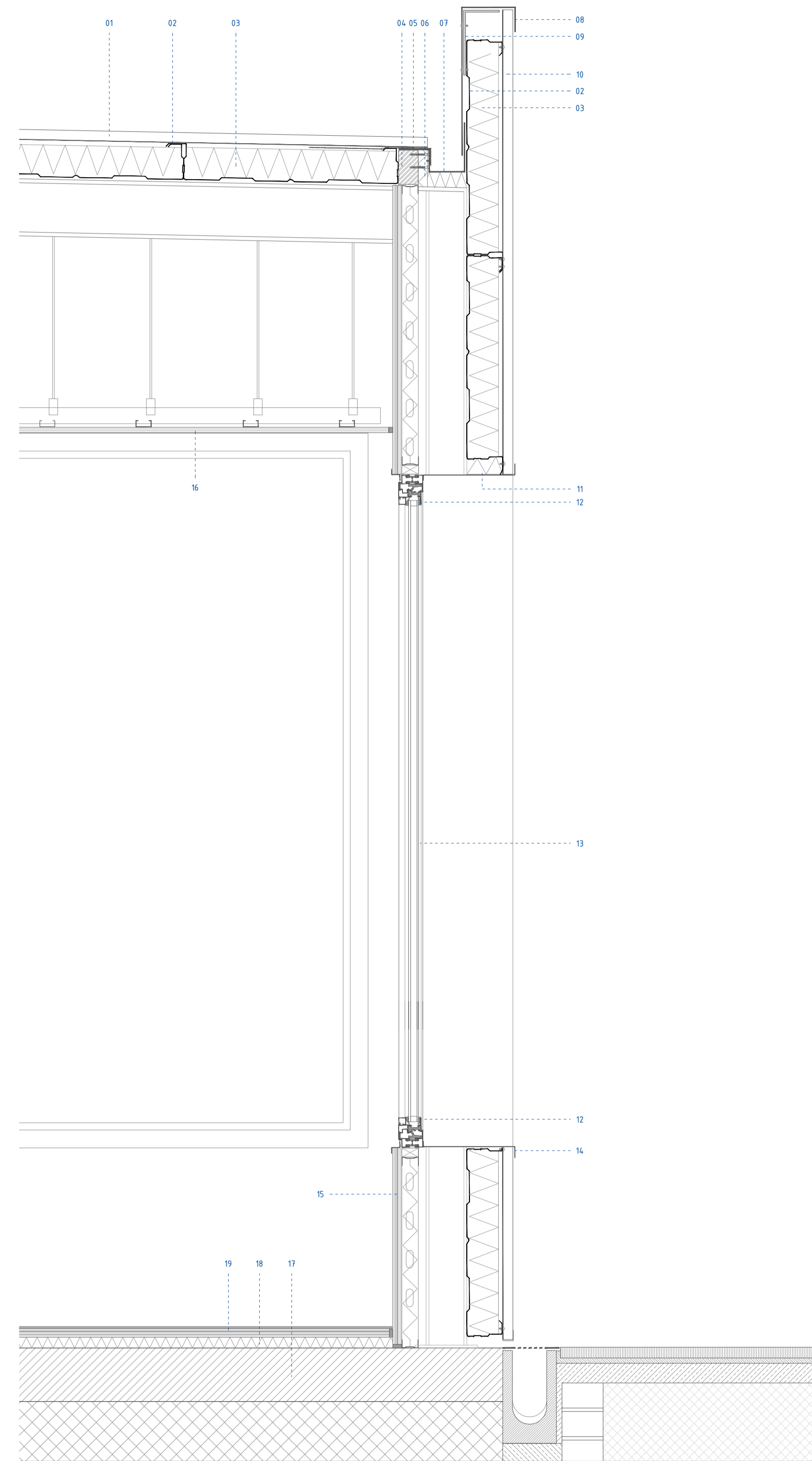
Gama TRAPEZA



Condiciones de uso
Cubierta sandwich.

| MATERIAL BASE | | NORMATIVA |
|------------------|------------------------|------------|
| Espesor de acero | 0,75/0,88/1,00/1,25 mm | EN 10143 |
| Tipo protección | Galvanizado | EN 10346 |
| | Galvanizado-prelacado | EN 10169-1 |
| Prelacado | Matz Colorissime | |

Longitud máxima limitada por transporte.



SECCIÓN CONSTRUCTIVA_FINGER LAB

- 01.-Cubierta de chapa nervada de acero Arval Chantilly 5.90 900 B/HB lacada en gris oscuro (Anthracite 6798), atornillada directamente a bandeja (02)
- 02.-Bandeja autoportante Hacierco 1.600.100 (ArcelorMittal) colocada directamente sobre la estructura
- 03.-Aislamiento de lana de roca con características acordes a la reglamentación térmica de 100mm de espesor (R= 2.50 m² K/w)
- 04.-Listón de madera de remate de cubierta fijado a (02)
- 05.-Babero de remate sobre canalón de chapa lisa prelacada en color gris oscuro (Anthracite 6798), plegada sobre canalón y sobre plano de cubierta
- 06.-Aislamiento térmico en encuentro entre fachada y cubierta de lana mineral
- 07.-Canalón de sección cuadrada de chapa prelacada de acero fijado lateral y superiormente a (04), de 150mm de ancho, sobre cuñas de madera o similar para formación de pendiente
- 08.-Remate superior entre canalón y chapa de fachada mediante chapa plegada prelacada de acero, atornillada a chapa de fachada y a (09)
- 09.-Perfil de remate en fachada para formación de peto perimetral
- 10.-Revestimiento exterior de fachada de chapa minionda arval frequence 14.18 F, lacada en gris oscuro (Anthracite 6798), fijada directamente a las bandejas autoportantes Hacierco (02)
- 11.-Pieza de dintel de chapa lisa de acero prelacada en gris oscuro (Anthracite 6798), con pliegue superior de 20mm mín
- 12.-Carpintería de perfiles de aluminio anodizado negro fijado a perfilera metálica
- 13.-Acristalamiento doble de seguridad. Despiece y tipo de cristal definido en plano de carpinterías
- 14.-Vierteaguas de chapa lisa de acero prelacada en gris oscuro (Anthracite 6798) plegada, con solape vertical en encuentro sobre paramento de fachada
- 15.-Trasdosado autoportante de doble placa de yeso laminado de 12,5mm, sobre perfilera aligerada de acero galvanizado de 45 ó 70 mm según la zona (indicado en planos)
- 16.-Falso techo suspendido de placas de yeso laminado atornillado sobre doble perfilera suspendida mediante latiguillos metálicos.
- 17.-Solera de hormigón de 25 cm (armado indicado en planos)
- 18.-Aislamiento térmico Floor Mate de plancha rígida de espuma de poliestireno extruido con estructura de célula cerrada de 50mm de espesor (Floormate 700-A para el laboratorio 1 y 500-a para el resto de la edificación)
- 19.-Pavimento de baldosas de gres de 43x43 cm modelo sound de Saloni, colocado sobre recrecido de mortero. Color según planos de acabados