



ArcelorMittal

Arval
by ArcelorMittal

Ondatherm[®] Deck

ready to go

Sistema
+ **Prefabricado**
Rápido, seguro y eficaz



Ondatherm[®] Deck

ready to go

En ArcelorMittal llevamos años transformando el futuro, fieles a nuestro compromiso de seguir creando soluciones que aporten valor al mercado. Ésta ha sido la filosofía que nos ha guiado en la creación del panel **Ondatherm[®] Deck**, un producto diseñado teniendo en cuenta las exigencias de las normativas técnicas y las necesidades de los proyectistas y la propiedad.

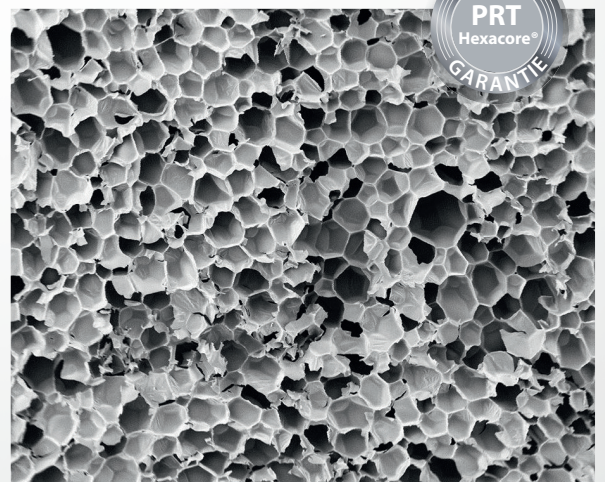
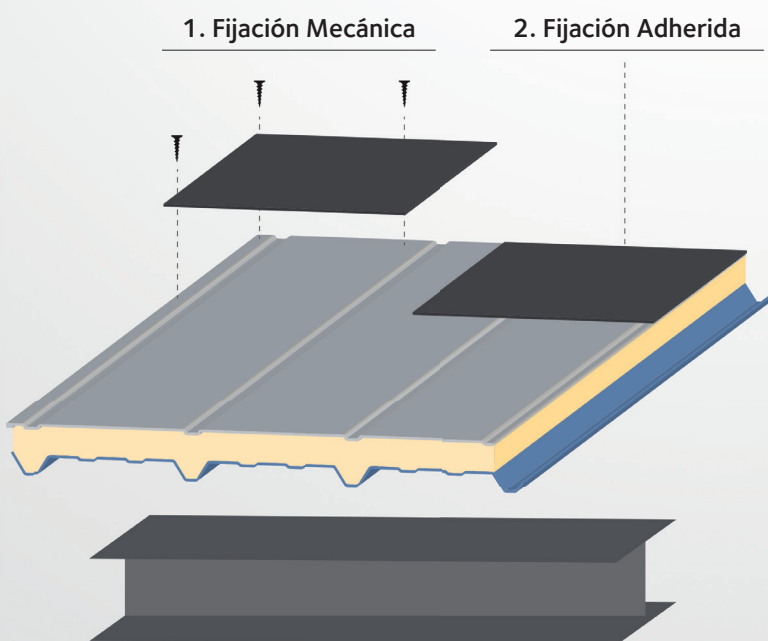
Se trata de una **solución industrializada y prefabricada** que mejora las prestaciones mecánicas, incrementa el aislamiento térmico, evita barreras de vapor y condensaciones en grecas, así como otras ventajas técnicas que mejoran su funcionalidad.

Asimismo, **Ondatherm[®] Deck**, permite la reducción de trabajos en obra, con su consiguiente ahorro económico y no expone a factores ambientales durante el montaje. Características que hacen de este producto una **solución rápida, segura y eficaz**.

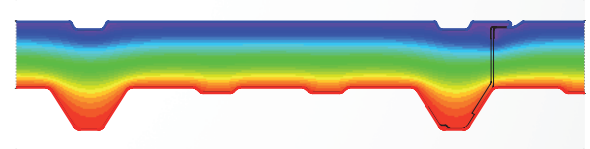
INNOVACIÓN

- Solución industrializada y prefabricada según norma EN14509:2014
- Certificación Bs1d0
- Incrementa el aislamiento térmico por Hexacore Therm

Componentes. Fijación Mecánica o Adherida



Mejoras Térmicas



- Mejora el aislamiento térmico hasta un 20%
- Reduce los ml de juntas
- Permeabilidad al aire de la junta de 0.37 m³/h m² a 100 Pa.
- Mejora pérdidas por el efecto junta
- Evita barreras de vapor y condensaciones en grecas

Prestación mecánica

- Reduce las sollicitaciones de montaje
- Auto portante hasta 5,5m

Ahorro económico

- Reduce hasta un 90% las fijaciones intermedias
- Mejora el rendimiento del montaje un 50%
- Ahorra medios auxiliares de elevación
- Mejora la logística de aprovisionamiento

MONTAJE

SISTEMA PREFABRICADO

- Capacidad de montar 25mil m² en un mes
- Elimina aprietes de juntas en obra
- Elimina defectos estéticos de abolladuras por pisadas
- Posibilidad de eliminar mala estética de tornillos cara interior
- Reduce los riesgos de seguridad por transitabilidad
- Sin elementos "suetos" en cubierta por montar
- No expone a factores ambientales durante el montaje





ArcelorMittal

Arval

by ArcelorMittal

ArcelorMittal Construcción España

Carretera Guipúzcoa nº3, km 7,5
31195 Berrioplano (Navarra)

tecnico-arval@arcelormittal.com
T. +34 948 13 86 69

www.arval-construccion.es

transforming
tomorrow